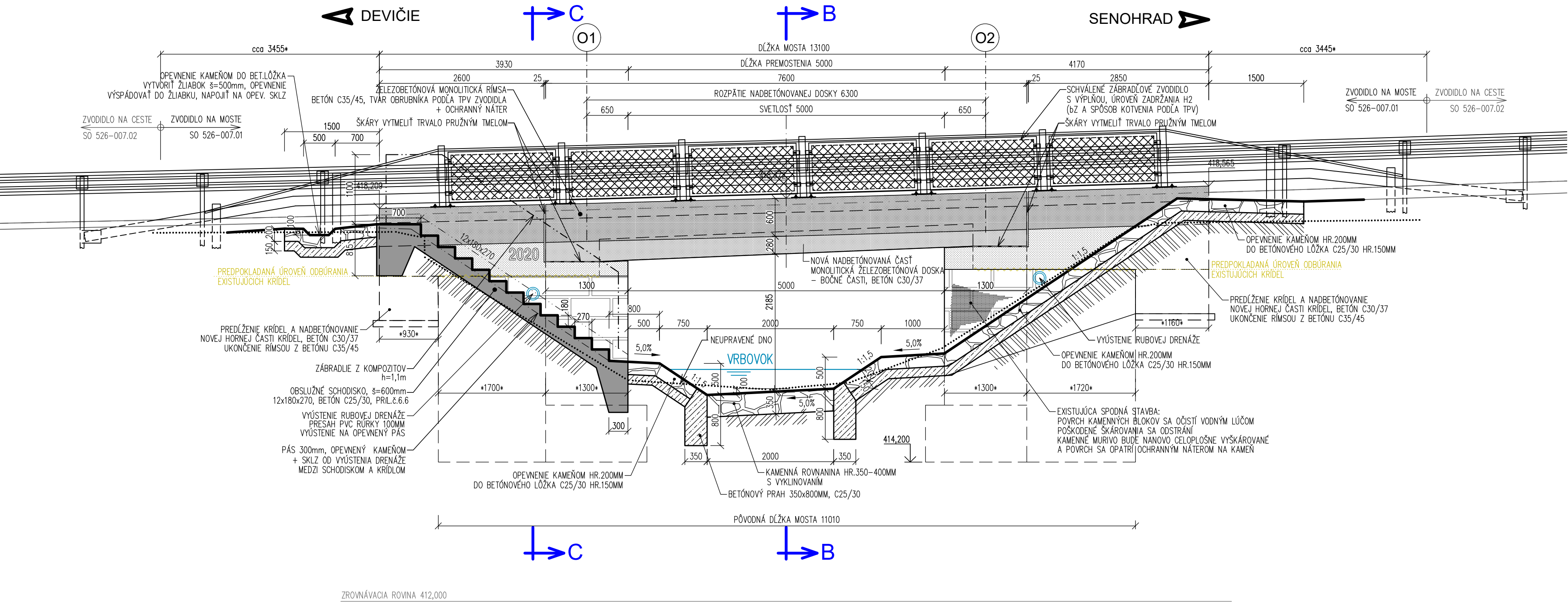
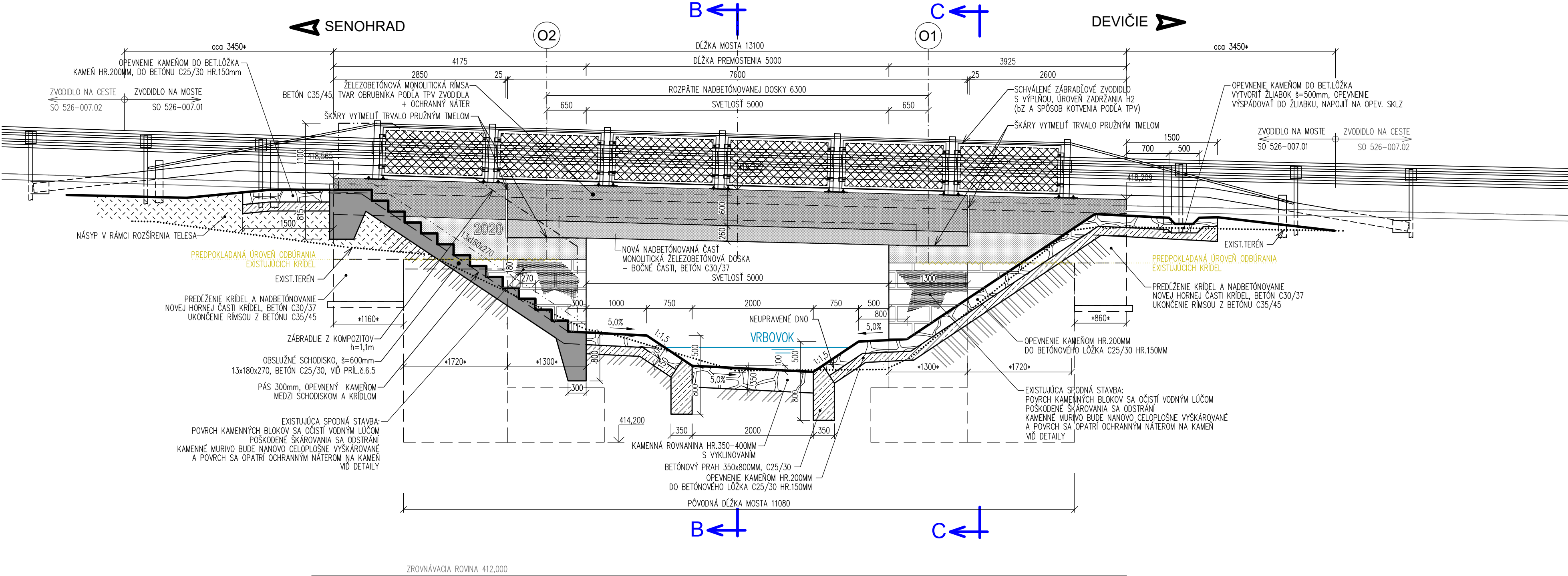


PREHLADNÝ VÝKRES - NOVÝ STAV - POHLADY

REZ D-D, M 1:50  
POHLAD SPRAVA NA VÝTOK



REZ E-E, M 1:50  
POHLAD ZĽAVA NA VTOK



NAVROVANÉ MATERIÁLY:

NAVROVANÉ BETÓNY PODĽA STN EN 206+A1:

- BETÓN RÍMSY STN EN 206+A1: C35/45 - XC4, XD3, XF4(SK) - CI 0,4 - Dmax 16 - S3
- BETÓN NADBETONÁVKY DOSKY A KRÍDEL STN EN 206+A1: C30/37 - XC4, XD1, XF2(SK) - CI 0,4 - Dmax 16 - S3
- max. prietok vody 20 mm podľa STN EN 12390-8
- BETÓN LÔŽKA RUBOVEJ DRENÁŽE STN EN 206+A1: C25/30 - XC2, XF1(SK) - CI 1,0 - Dmax 22 - S3
- BETÓN UKONČUJÚCICH PRAHOV STN EN 206+A1: C30/37 - XC4, XF3(SK) - CI 1,0 - Dmax 22 - S3
- BETÓN LÔŽKA KAMENNEJ DLAŽBY STN EN 206+A1: C25/30 - XF2(SK) - CI 1,0 - Dmax 22 - S3
- BETÓN OBSLUŽNÉHO SCHODISKA STN EN 206+A1: C25/30 - XC2, XF1(SK) - CI 0,4 - Dmax 22 - S3
- PODKLADOVÝ BETÓN STN EN 206+A1: C20/25 - XC2(SK) - CI 0,4 - Dmax 22 - S3

BETONÁRSKÁ VÝSTUŽ

- BETONÁRSKÁ VÝSTUŽ B500B

KAMEN

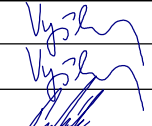

- PRIRODNÝ KAMEŇ, MIN. HR. 200mm, NASIKAIVOSŤ <3%

POZNÁMKY:

- VÝŠKOVÝ SYSTÉM Bp, POLOHOVÝ SYSTÉM S-JTSK v REALIZÁCII JTSK;
- ROZMERY SKRYTÝCH KONŠTRUKCIÍ SÚ ODHADNUTÉ ALEBO ODVOĎENÉ Z DOSTUPNÝCH PODKLADOV, NAPR. ÚROVEŇ ZALOŽENIA, TVAR KRÍDEL...;
- KÓTY OZNAČENÉ HVEZDIČKOU SÚ PREDPOKLADANÉ ROZMERY (ZÁVISIA OD REÁLNEHO STAVU A ROZMEROV SKRYTÝCH KONŠTRUKCIÍ);
- BETÓNOVÉ PLOCHY V STYKU SO ZEMINOU BUDÚ OPATRENÉ PENETRAČNÝM NÁTEROM A 2x NÁTEROM PROTI ZEMNEJ VLHKOŠTI (1xALP + 2xALN);
- HRANY SKOSIŤ 20/20mm AK NIE JE STANOVENÉ INAK;
- POVRCH PRACOVNÝCH ŠKÁR PRED BETONÁŽOU VYČISTIŤ A NAVLHČIŤ;
- DOPRAVA, SPÔSOB SPRACOVANIA A ZHUTŇOVANIA BETÓNOVEJ ZMESI, OŠETROVANIE BETÓNU PO BETONÁŽI MUSÍ BYŤ V ZMYSLE STN EN 206+A1
- ZHOTOVENIE NOSNÝCH KONŠTRUKCIÍ MUSÍ BYŤ V ZMYSLE STN EN 13670 (ZHOTOVOVANIE BETÓNOVÝCH KONŠTRUKCIÍ);
- OBSLUŽNÉ SCHODISKA BUDÚ DOPLNENÉ KOMPOZITNÝM ZÁBRADLÍM S MADLŔOM;
- ZMENY OPROTI PREDPOKLADOM PROJEKTU JE NUTNÉ KONSULTOVAŤ S PROJEKTANTOM, RESP. MUSIA BYŤ ODSOHLASENÉ STAVEBNÝM DOZOROM.

SÚRADNICOVÝ SYSTÉM: S-JTSK v realizácii JTSK  
VÝŠKOVÝ SYSTÉM: BALT PO VYROVNANÍ

Zodpovedný projektant	Ing. Zuzana Podolcová	<b>REMIING CONSULT A.S.</b> Trnavská cesta 27, 831 04 BRATISLAVA
GENERÁLNY PROJEKTANT		
Zákazkové číslo:	1915	

Zodpovedný projektant objektu		Ing. Peter Vyšlan		
Navrhol – vypracoval:		Ing. Peter Vyšlan		
Kontroloval:		Ing. Vladimír Piťák		
Kraj	Banskobystrický	Okres:	Krupina	
Investor – stavebník: Banskobystrický samosprávny kraj				
Nám. SNP 23 974 01 Banská Bystrica				
Stavba:  <b>Rekonštrukcia ciest a mostov</b> <b>II/526 Devičie - Senohrad a II/527 Dobrá Niva - Senohrad</b> <b>I. etapa - úseky v rámci okresu Krupina</b> <b>Časť C: Cesta II/526 od ckm 6,291 po koniec úseku v ckm 16,108</b> <b>Názov SO 526-007.01</b> <b>Rekonštrukcia mosta ev. č. 526-007 km 9,321 - mostný objekt</b>				
Názov prílohy:				Príloha:  <b>4.3</b>